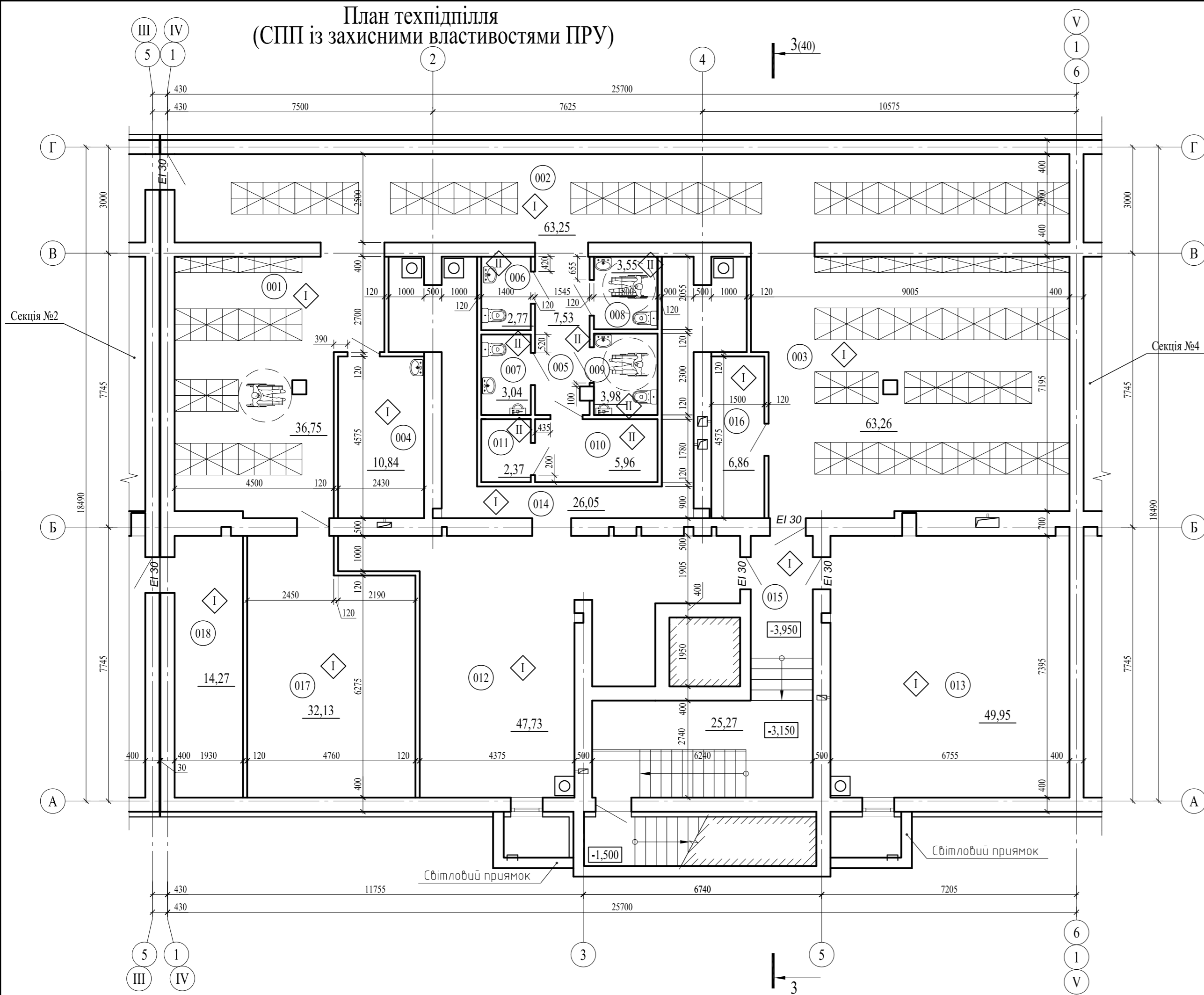


План техпідпілля
(СПП із захисними властивостями ПРУ)



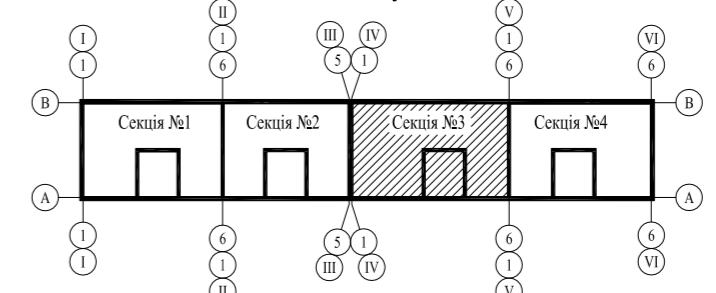
Експлікація приміщень (техпідпілля)

Номер приміщення	Найменування	Площа, м ²	Кат. приміщ.
001	Техпідпілля	36,75	
002	Техпідпілля	63,25	
003	Техпідпілля	63,26	
004	Техпідпілля	10,84	
005	Коридор	7,53	
006	Санвузол	2,77	
007	Санвузол	3,04	
008	Санвузол	3,55	
009	Санвузол	3,98	
010	Технічне приміщення	5,96	
011	Комора	2,37	
012	Техпідпілля	47,73	
013	Техпідпілля	49,95	
014	Техпідпілля	26,05	
015	Коридор	25,27	
016	Комора	6,86	
017	Вентиляційна	32,13	
018	Техпідпілля	14,27	

Експлікація приміщень (СПП)

Номер приміщення	Найменування	Площа, м ²	Кат. приміщ.
001	Основне приміщення для укриття	36,75	
002	Основне приміщення для укриття	63,25	
003	Основне приміщення для укриття	63,26	
004	Приміщення медичного пункту	10,84	
005	Коридор	7,53	
006	Санвузол жіночий	2,77	
007	Санвузол чоловічий	3,04	
008	Санвузол жіночий (з використанням МГН)	3,55	
009	Санвузол чоловічий (з використанням МГН)	3,98	
010	Технічне приміщення	5,96	
011	Комора	2,37	
012	Техпідпілля	47,73	
013	Техпідпілля	49,95	
014	Техпідпілля	26,05	
015	Коридор	25,27	
016	Приміщення зберігання забрудненого одягу	6,86	
017	Вентиляційна	32,13	
018	Техпідпілля	14,27	

Схема блокування



Умовні позначення

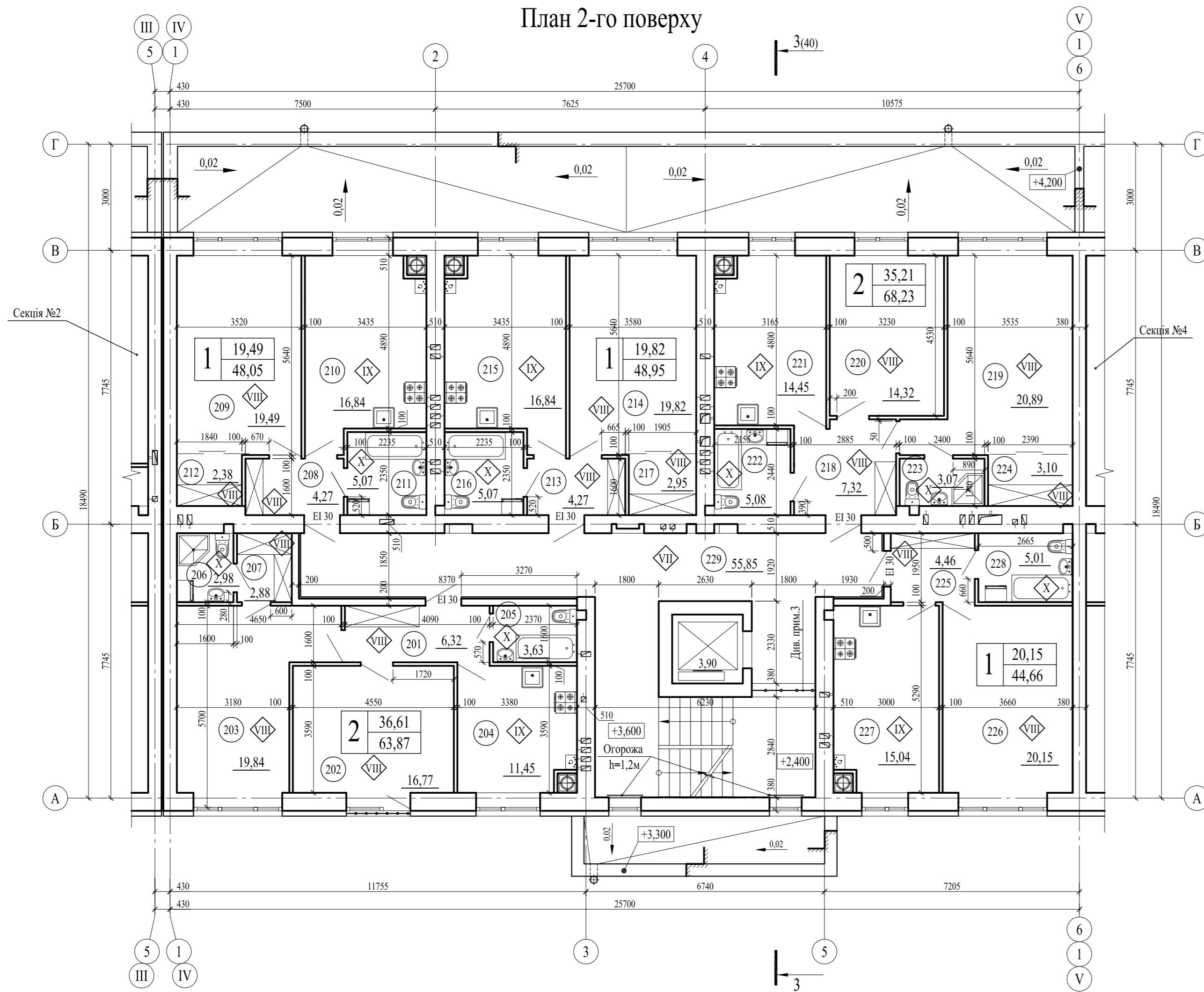
- 001 — Номер приміщення за експлікацією приміщень
- ◇ — Тип підлоги в експлікації підлог
- EI 30 — Двері та вікна з межею вогнестійкості
- ▧ — Місця для сидіння та лежання (5 місць)
- ▨ — Місця для сидіння та лежання (10 місць)

- Загальні вказівки див. арк. АР-1.2.
- Площа приміщень дана в межах оздоблених поверхонь.
- Доступ МГН в ПРУ (при необхідності) забезпечується за допомогою підйомника Т09 «ROBY» (VIMES S.P.A., Італія), вантажопідйомністю 150 кг.

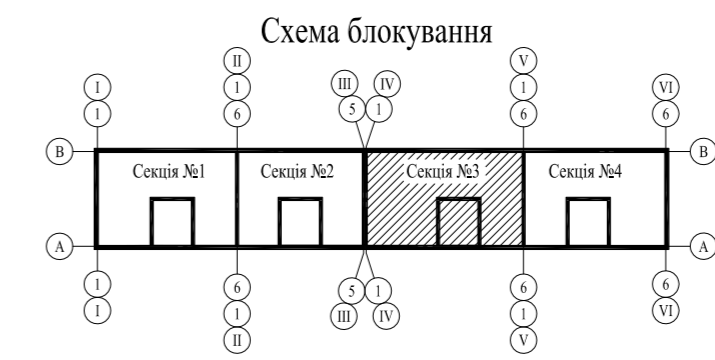
						01 / 2023 - АР				
						Нове будівництво багатоквартирних житлових будинків з об'єктами торгово-розважальної та ринкової інфраструктури за адресою: Волинська область, Луцький район, с. Липини, вул. Теремнівська				
Зм.	Кіл.	Арк.	№Док.	Підпис	Дата	Будинок №1		Стадія	Аркуш	Аркушів
ГП(ГАП)		Соболев А.М.		<i>[Signature]</i>	11.23р.	Секція №3		П	22	
Гол. спец.										
Нач. від.										
Розроб.		Соболев А.М.		<i>[Signature]</i>	11.23р.	План техпідпілля				
Перевір.						(СПП із захисними властивостями ПРУ)				
Н.контр.								AKSION		

ПОГОДЖЕНО:		
Будів. част.	Сантех. част.	Електр. част.
Зам. інв. №		
Підпис і дата		
Інв. № оригін.		

План 2-го поверху



Експлікація приміщень				Експлікація приміщень			
Номер приміщення	Найменування	Площа, м ²	Кат. приміщ.	Номер приміщення	Найменування	Площа, м ²	Кат. приміщ.
201	Передпокій	6,32		218	Передпокій	7,32	
202	Вітальня	16,77		219	Вітальня	20,89	
203	Спальня	19,84		220	Спальня	14,32	
204	Кухня	11,45		221	Кухня	14,45	
205	Санвузол	3,63		222	Санвузол	5,08	
206	Санвузол	2,98		223	Санвузол	3,07	
207	Гардероб	2,88		224	Гардероб	3,10	
208	Передпокій	4,27		225	Передпокій	4,46	
209	Вітальня	19,49		226	Вітальня	20,15	
210	Кухня	16,84		227	Кухня	15,04	
211	Санвузол	5,07		228	Санвузол	5,01	
212	Гардероб	2,38		229	Сходово-ліфтовий вузол	55,85	
213	Передпокій	4,27					
214	Вітальня	19,82					
215	Кухня	16,84					
216	Санвузол	5,07					
217	Гардероб	2,95					



- Умовні позначення**
- 001 — Номер приміщення за експлікацією приміщень
 - ◇ — Тип підлоги в експлікації підлог
 - EI 30 — Двері та вікна з межею вогнестійкості

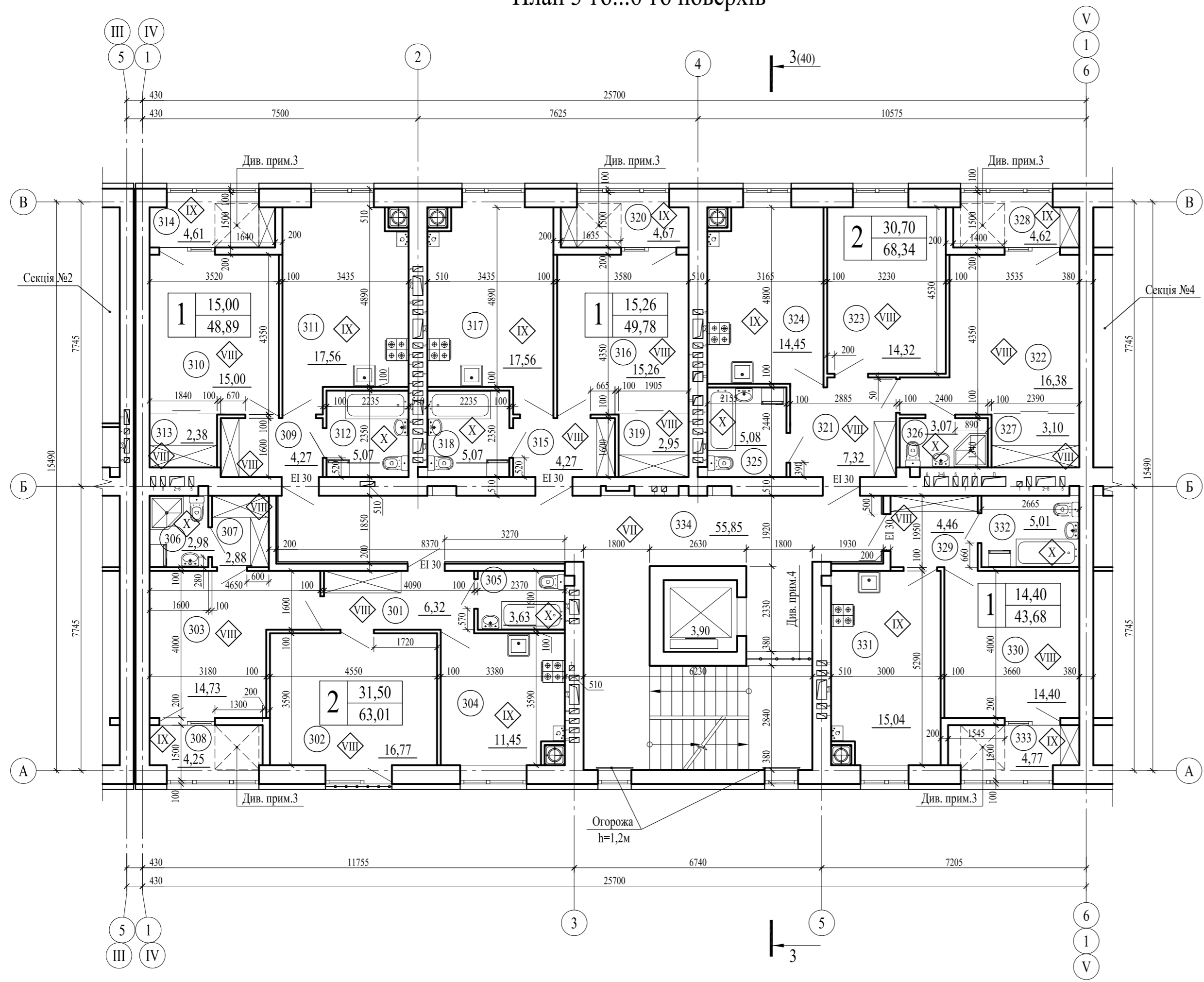
- Загальні вказівки див. арк. АР-1.2.
- Площа приміщень дана в межах оздоблених поверхонь.
- Прорізи (1800 x 630h) закриті декоративною решіткою.

ІНВОСТУВАННЯ:	
Будів. част.	
Сантех. част.	
Електр. част.	
Зам. інв. №	
Підпис і дата	
Інв. № оригін.	

						01 / 2023 - АР				
						Нове будівництво багатоквартирних житлових будинків з об'єктами торгово-розважальної та ринкової інфраструктури за адресою: Волинська область, Луцький район, с. Липини, вул. Теремнівська				
Зм.	Кіл.	Арк.	№Док.	Підпис	Дата	Будинок №1		Стадія	Аркуш	Аркушів
ГП(ГАП)		Соболев А.М.		<i>[Signature]</i>	11.23р.	Секція №3		П	24	
Гол. спец.										
Нач. від.										
Розроб.		Соболев А.М.		<i>[Signature]</i>	11.23р.					
Перевір.										
Н.контр.						План 2-го поверху				



План 3-го...6-го поверхів



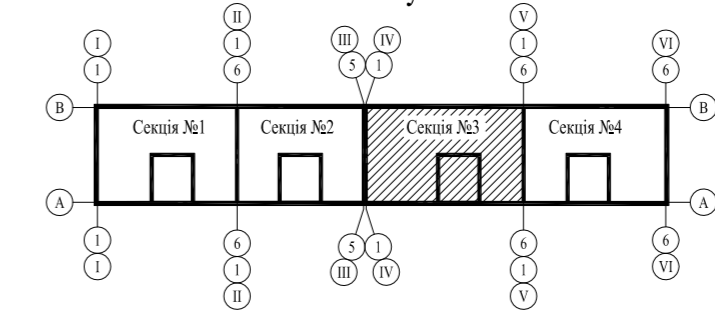
Експлікація приміщень

Номер приміщення	Найменування	Площа, м²	Кат. приміщ.
301	Передпокій	6,32	
302	Вітальня	16,77	
303	Спальня	14,73	
304	Кухня	11,45	
305	Санвузол	3,63	
306	Санвузол	2,98	
307	Гардероб	2,88	
308	Лоджія (к=1)	4,25	
309	Передпокій	4,27	
310	Вітальня	15,00	
311	Кухня	17,56	
312	Санвузол	5,07	
313	Гардероб	2,38	
314	Лоджія (к=1)	4,61	
315	Передпокій	4,27	
316	Вітальня	15,26	
317	Кухня	17,56	

Експлікація приміщень

Номер приміщення	Найменування	Площа, м²	Кат. приміщ.
318	Санвузол	5,07	
319	Гардероб	2,95	
320	Лоджія (к=1)	4,67	
321	Передпокій	7,32	
322	Вітальня	16,38	
323	Спальня	14,32	
324	Кухня	14,45	
325	Санвузол	5,08	
326	Санвузол	3,07	
327	Гардероб	3,10	
328	Лоджія (к=1)	4,62	
329	Передпокій	4,46	
330	Вітальня	14,40	
331	Кухня	15,04	
332	Санвузол	5,01	
333	Лоджія (к=1)	4,77	
334	Сходово-ліфтовий вузол	55,85	

Схема блокування



Умовні позначення

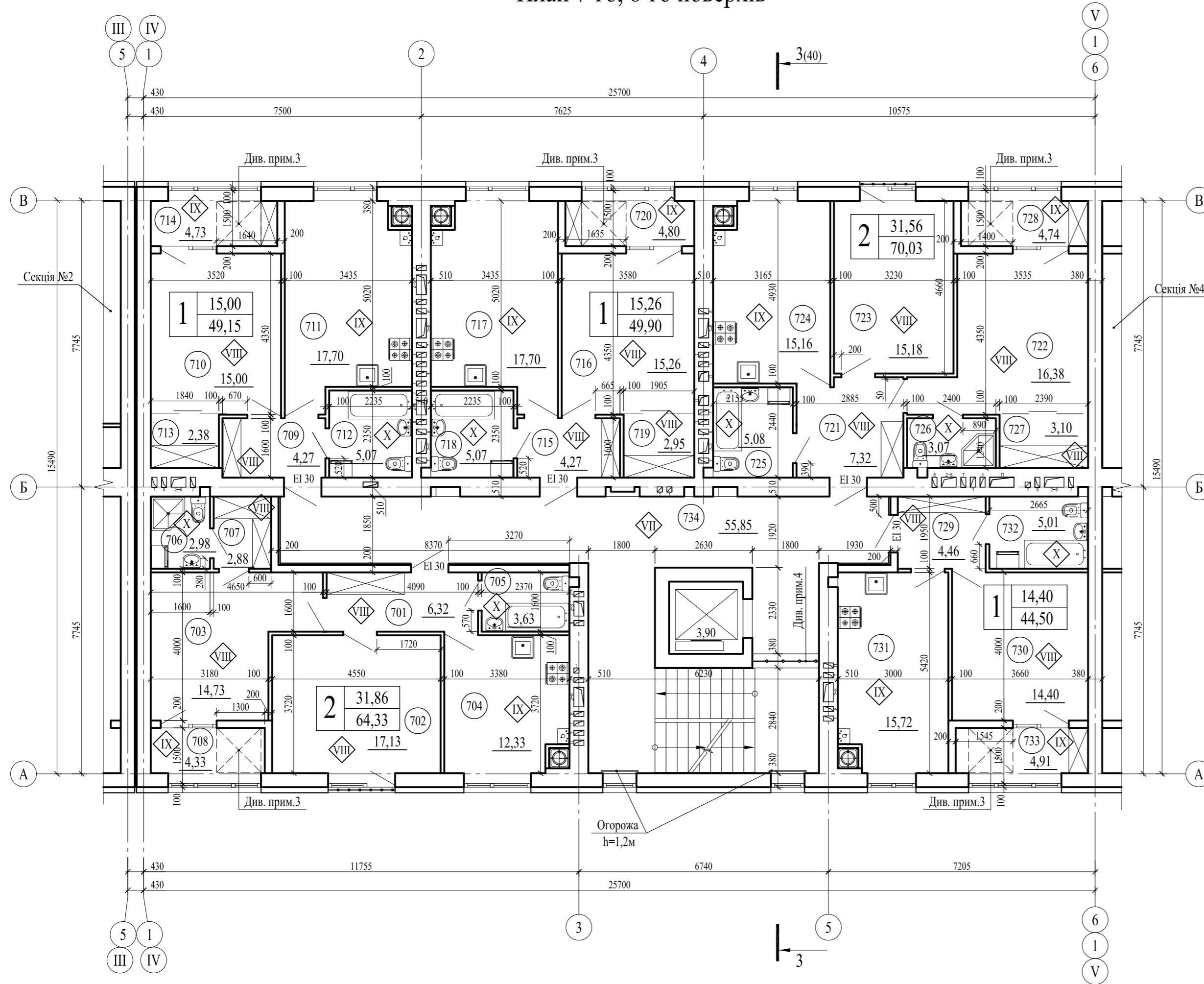
- 001 — Номер приміщення за експлікацією приміщень
- ◇ — Тип підлоги в експлікації підлог
- EI 30 — Двері та вікна з межею вогнестійкості

1. Загальні вказівки див. арк. АР-1.2.
2. Площа приміщень дана в межах оздоблених поверхонь.
3. Другий евакуаційний вихід з квартири на лоджію згідно ДБН В.2.2-15-2019, п.8.10.
4. Прорізи (1800 x 630h) закрити декоративною решіткою.

КОМУДЖЕНО:
Будів. част.
Сантех. част.
Електр. част.
Зам. інв. №
Підпис і дата
Інв. № оригін.

						01 / 2023 - АР				
						Нове будівництво багатоквартирних житлових будинків з об'єктами торгово-розважальної та ринкової інфраструктури за адресою: Волинська область, Луцький район, с. Липини, вул. Теремнівська				
Зм.	Кіл.	Арк.	№Док.	Підпис	Дата	Будинок №1		Стадія	Аркуш	Аркушів
ГП(ГАП)		Соболев А.М.		<i>[Signature]</i>	11.23р.	Секція №3		П	25	
Гол. спец.										
Нач. від.										
Розроб.		Соболев А.М.		<i>[Signature]</i>	11.23р.					
Перевір.										
Н.контр.						План 3-го...6-го поверхів				AKSION

План 7-го, 8-го поверхів



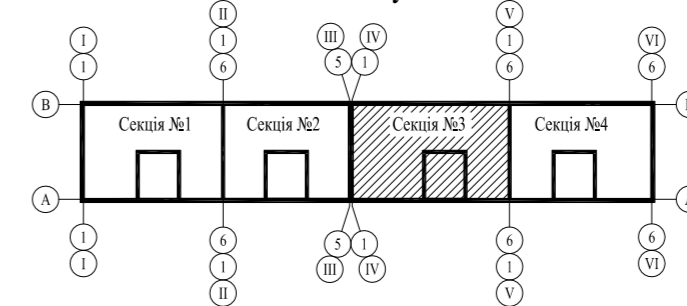
Експлікація приміщень

Номер приміщення	Найменування	Площа, м²	Кат. приміщ.
701	Передпокій	6,32	
702	Вітальня	17,13	
703	Спальня	14,73	
704	Кухня	12,33	
705	Санвузол	3,63	
706	Санвузол	2,98	
707	Гардероб	2,88	
708	Лоджія (k=1)	4,33	
709	Передпокій	4,27	
710	Вітальня	15,00	
711	Кухня	17,70	
712	Санвузол	5,07	
713	Гардероб	2,38	
714	Лоджія (k=1)	4,73	
715	Передпокій	4,27	
716	Вітальня	15,26	
717	Кухня	17,70	

Експлікація приміщень

Номер приміщення	Найменування	Площа, м²	Кат. приміщ.
718	Санвузол	4,92	
719	Гардероб	2,95	
720	Лоджія (k=1)	4,80	
721	Передпокій	7,32	
722	Вітальня	16,38	
723	Спальня	15,18	
724	Кухня	15,16	
725	Санвузол	5,08	
726	Санвузол	3,07	
727	Гардероб	3,10	
728	Лоджія (k=1)	4,74	
729	Передпокій	4,46	
730	Вітальня	14,40	
731	Кухня	15,72	
732	Санвузол	5,01	
733	Лоджія (k=1)	4,91	
734	Сходово-ліфтовий вузол	55,85	

Схема блокування



Умовні позначення

- 001 — Номер приміщення за експлікацією приміщень
- ◇ — Тип підлоги в експлікації підлог
- EI 30 — Двері та вікна з межею вогнестійкості

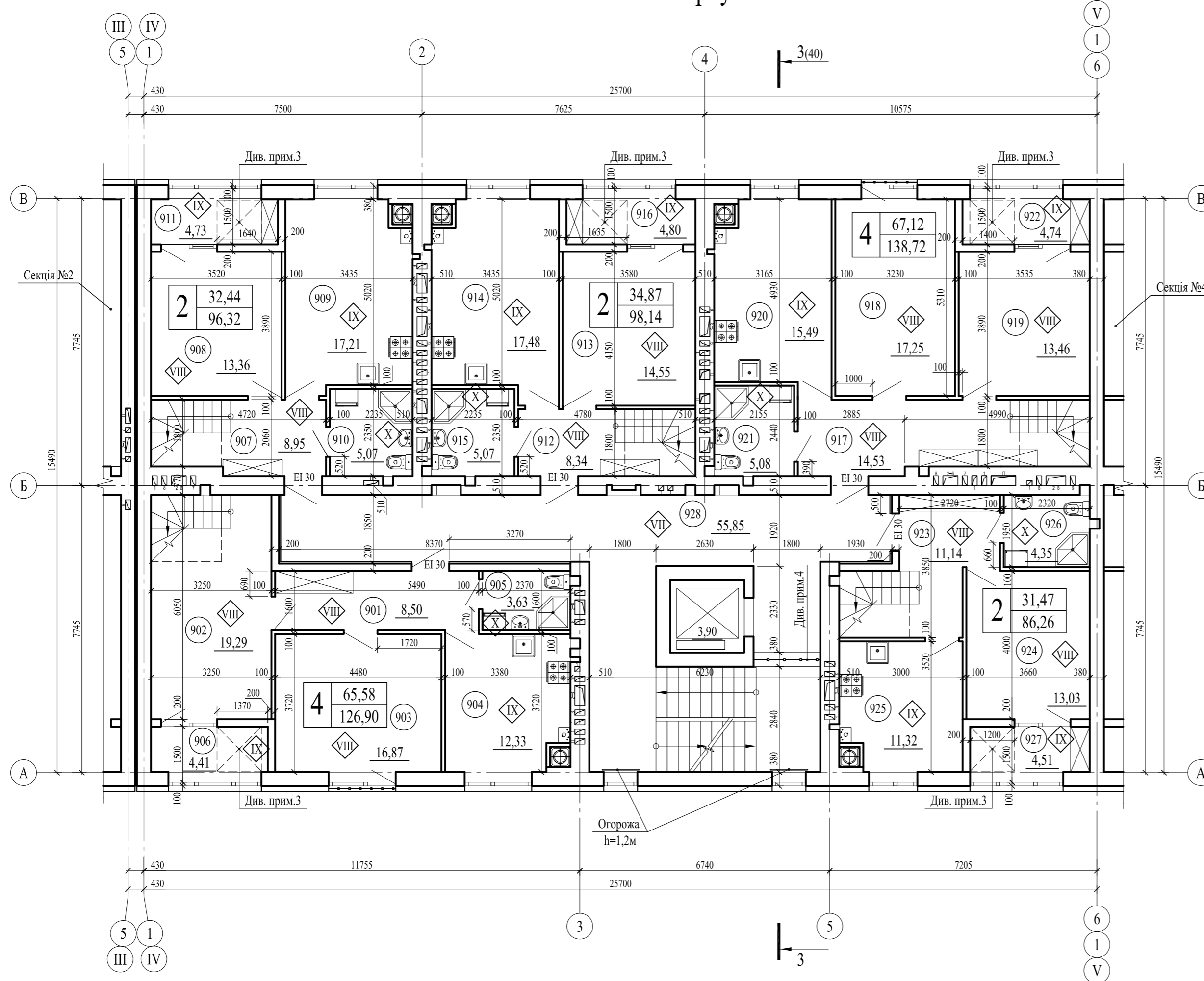
- Загальні вказівки див. арк. АР-1.2.
- Площа приміщень дана в межах оздоблених поверхонь.
- Другий евакуаційний вихід з квартири на лоджію згідно ДБН В.2.2-15-2019, п.8.10.
- Прорізи (1800 x 630h) закриті декоративною решіткою.

						01 / 2023 - АР				
						Нове будівництво багатоквартирних житлових будинків з об'єктами торгово-розважальної та ринкової інфраструктури за адресою: Волинська область, Луцький район, с. Липини, вул. Теремнівська				
Зм.	Кіл.	Арк.	№Док.	Підпис	Дата	Будинок №1 Секція №3		Стадія	Аркуш	Аркушів
ГП(ГАП)		Соболев А.М.		<i>[Signature]</i>	11.23р.			П	26	
Гол. спец.										
Нач. від.										
Розроб.		Соболев А.М.		<i>[Signature]</i>	11.23р.	План 7-го, 8-го поверхів		AKSION		
Перевір.										
Н.контр.										

ПОГРУЖЕНО:

Будів. част.	
Сантех. част.	
Електр. част.	
Зам. інв. №	
Підпис і дата	
Інв. № оригін.	

План 9-го поверху



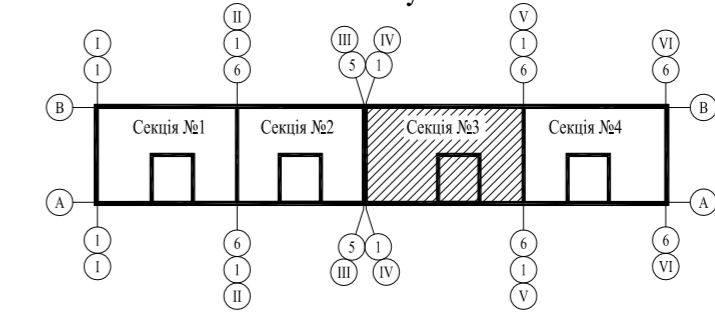
Експлікація приміщень

Номер приміщення	Найменування	Площа, м²	Кат. приміщ.
901	Передпокій	8,50	
902	Вітальня	19,29	
903	Спальня	16,87	
904	Кухня	12,33	
905	Санвузол	3,63	
906	Лоджія (k=1)	4,41	
907	Передпокій	8,95	
908	Спальня	13,36	
909	Кухня	17,21	
910	Санвузол	5,07	
911	Лоджія (k=1)	4,73	
912	Передпокій	8,34	
913	Спальня	14,55	
914	Кухня	17,48	
915	Санвузол	5,07	
916	Лоджія (k=1)	4,80	

Експлікація приміщень

Номер приміщення	Найменування	Площа, м²	Кат. приміщ.
917	Передпокій	14,53	
918	Вітальня	17,25	
919	Спальня	13,46	
920	Кухня	15,49	
921	Санвузол	5,08	
922	Лоджія (k=1)	4,74	
923	Передпокій	11,14	
924	Спальня	13,03	
925	Кухня	11,32	
926	Санвузол	4,35	
927	Лоджія (k=1)	4,51	
928	Сходово-ліфтовий вузол	55,85	

Схема блокування



Умовні позначення

- 001 — Номер приміщення за експлікацією приміщень
- ⬡ — Тип підлоги в експлікації підлог
- EI 30 — Двері та вікна з межею вогнестійкості

1. Загальні вказівки див. арк. АР-1.2.
2. Площа приміщень дана в межах оздоблених поверхонь.
3. Другий евакуаційний вихід з квартири на лоджію згідно ДБН В.2.2-15-2019, п.8.10.
4. Прорізи (1800 x 630h) закрити декоративною решіткою.

КОМУ ДІЛЕНО:
Будів. част.
Сантех. част.
Електр. част.
Зам. інв. №
Підпис і дата
Інв. № оригін.

						01 / 2023 - АР				
						Нове будівництво багатоквартирних житлових будинків з об'єктами торгово-розважальної та ринкової інфраструктури за адресою: Волинська область, Луцький район, с. Липини, вул. Теремнівська				
Зм.	Кіл.	Арк.	№Док.	Підпис	Дата	Будинок №1		Стадія	Аркуш	Аркушів
ГП(ГАП)		Соболев А.М.		<i>[Signature]</i>	11.23р.	Секція №3		П	27	
Гол. спец.										
Нач. від.										
Розроб.		Соболев А.М.		<i>[Signature]</i>	11.23р.					
Перевір.										
Н.контр.						План 9-го поверху				



